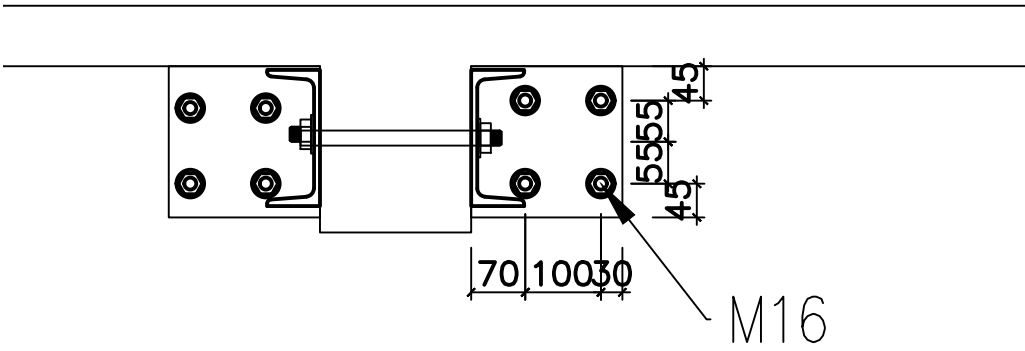


KOTVENÍ U180 DO VENCE



pol č	PATRO průřez mm	délka mm	počet ks	hmotnost kg	celkem m m	celkem kg kg
1	Hea 180	5500	2	36,4	11	400,4
2	Hea 180	2700	1	36,4	2,7	98,28
3	U180	4860	12	22	58,32	1283,04
4	L70x70x6	1200	4	6,4	4,8	30,72
5	L70x70x6	900	4	6,4	3,6	23,04
6	U180	2700	1	22	2,7	59,4
7	pl12x200x200	200	24	19,2	4,8	92,16
CELKEM OCEL S 235						1987,04
CELKEM +SVARY						2086,392 kg
TRAPÉZOVÉ PLECHY						
	TR 50/0,008	1200	16	10	19,2	192
	TR 50/0,008	1500	3	10	4,5	45
						237 kg
OCEL S250 NEBO S320						

OCEL S235

požadované životnosti nátěrového systému – ČSN EN ISO 12944-5,

požadované korozní agresivitě prostředí – ČSN EN ISO 12944-2

ZMĚNA	DATUM	PODPIS

OBJEDNATEL



Správa železniční dopravní cesty, státní organizace  
Praha 1 - Nové Město, Dlážděná 1003/7, PSČ 110 00  
Oblastní ředitelství Praha  
Praha 7, Partyzánská 24, PSČ 170 00

S-JTSK ±0,000 = 222,06 m n.m. Bpv

PROJEKTOVÁ, INŽENÝRSKÁ A KONSULTAČNÍ ORGANIZACE CERTIFIKÁT ISO 9001 VPÚ DECO PRAHA a.s., PODBABSKÁ 1014/20, 160 00 PRAHA 6 DIČ CZ60193280 www.vpupraha.cz				 ATELIÉR POZEMNÍCH STAVEB	
PROJEKTANT	VYPRACOVAL	KONTROLA	HL.INŽ.PROJEKTU	ČÍSLO ZAKÁZKY	2-0478-00/40
KLIMA	KLIMA	KLIMA	M.Pražský	DOKUMENTACE	DSP+DPS
REKONSTRUKCE VÝPRAVNÍ BUDOVY V ŽST BEROUN Nádraží 129, 266 01 Beroun SO 110 Rekonstrukce objektu B00 Stavebně konstrukční řešení				MĚŘÍTKO	1:50
OBSAH PŘÍLOHY				DATUM	12.2018
PATRO HALA				POČET FORMÁTŮ	xx A4
				ČÁST	ČÍSLO PŘÍLOHY
				E	09
				KÓD	ČÍSLO KOPIE
DOKUMENTACI LZE UŽÍVAT POUZE VE SMYSLU PŘÍSLUŠNÉ SMLOUVY O DÍLO. VÝKRES, ČI JEHO ČÁST, MŮŽE BÝT KOPÍROVÁN NEBO JINÝM ZPŮSOBEM ROZŠÍŘOVÁN POUZE PO PŘEDCHOZÍM SOUHLASU VPÚ DECO PRAHA a.s.					